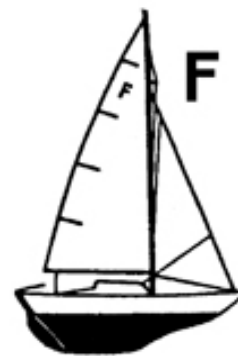


EHRENMAL POKAL



Veranstalter: Yacht-Club Laboe e. V.

Termin: **Samstag, 19. September 2009 um 12.00 Uhr**

Meldestelle: Kai Hoffmann-Wülfing

Redder 37, 24217 Wisch

Tel.: 04344 – 30 19 49

Fax: 0431 – 51965-41321

e-mail: kai.hoffmann-wuelfing@yachtclub-laboe.de

Online-Meldung unter www.regattamanager.org möglich

Meldeschluss: 16. September 2009 (**Nachmeldung: EUR 25,-**)

Wettfahrtbüro: Clubheim YCLa geöffnet am 19. Sept. ab 9.00 Uhr
(**Nachmeldungen bis 10.30 Uhr möglich**)

Meldegebühr: EUR 20,- (**Nachmeldung EUR 25,-**)

Bahn: Außenförde (ca. 10-20 sm je nach Windstärke und -richtung)

Segelanweisungen: Wird mit der Bahn bei der Steuermannsbesprechung verteilt

Steuermannsbesprechung: 11.00 Uhr im Clubheim des YCLa am Samstag, 19. Sept. 2009

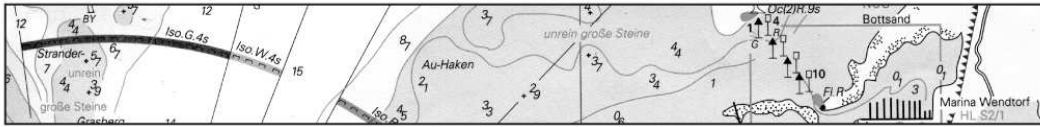
Gruppeneinteilung: **Einheitsklasse Folkeboote**
(im Rahmen des Ehrenmalpokal starten weitere Einheitsklassen bzw. Yachten nach Yardstick)

Regeln: WR 2009-2012 der ISAF mit Zusätzen des DSV,
Segelanweisung des YCLa

Preise: 1., 2., 3. Preis Folkeboote, **Wanderpreis Folkeboote**,
1., 2., 3. Sonderpreis für die beste berechnete
Double-Hand-Zeit über alle Gruppen

Sonstiges: Im Anschluss an die Wettfahrt lädt der Yachtclub-Laboe
traditionell zu Freibier und Erbsensuppe ein

M e l d u n g



(nicht für Online-Meldung unter www.regattamanager.org)

29. Wettfahrt um den Ehrenmal-Pokal am Samstag, den 19. Sept. 2009 um 12.00 Uhr

Meldung Folkeboote

Bootsname: _____

Club: _____

Segelnr.: _____

Segel/Rumpf/Rigg: Wertstandard ja nein

Veränderungen: _____

Neu! Double-Hand-Wertung: ja nein

Eigner/Steuermann: _____

Strasse: _____

PLZ/Ort: _____

Tel: _____

E-Mail: _____

Haftungsausschluss / Sicherheitsbestimmungen usw.

Ich erkenne an, dass der Yacht-Club Laboe und die Wettfahrtleitung für die Eignung des gemeldeten Bootes und dessen Mannschaft nicht verantwortlich sind und dass sie den Teilnehmern gegenüber keinerlei Verantwortung oder Haftung für Unfälle und Schäden sowie deren Folgen tragen. Für Eignung, Zustand und Ausrüstung des Bootes und der dazugehörigen Mannschaft ist ausschließlich der Bootsführer verantwortlich. Ich bestätige hiermit, dass das gemeldete Boot und dessen Mannschaft allen mit der Meldung verbundenen Anforderungen und Vorschriften entsprechen. Ich verpflichte mich, die Bestimmungen der WR der ISAF mit Zusätzen des DSV, die Sicherheitsrichtlinien sowie die Segelanweisungen des Yacht-Club Laboe einzuhalten.

Die Meldegebühr von EUR 20,-- wird von mir vor der Steuermannsbesprechung bar bezahlt.

Die Meldegebühr wird von mir bis 16.09.2009 überwiesen auf das Konto des Yachtclub Laboe mit der Kontonummer 6000 3233 bei der FördeSparkasse (BLZ 210 501 70)

X

Ort / Datum

Unterschrift

FB FK